



Arbeitsraum mit 2 Fahrständen, Gegenspindel bzw. CNC-Rundtisch und Sägeeinrichtung

Bearbeitung an der Gegenspindel

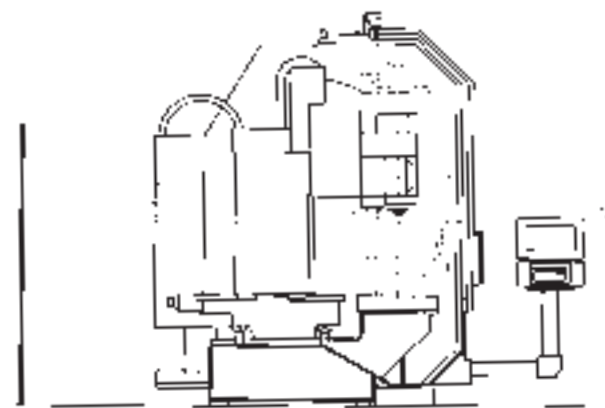
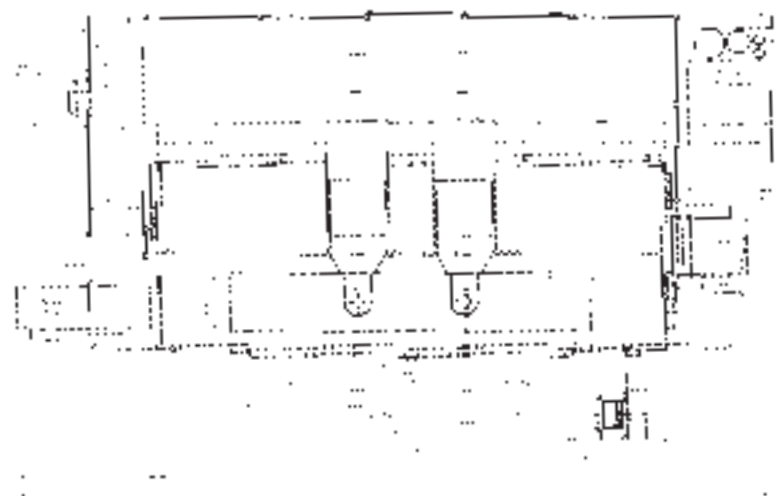
NC-Greifer legt Werkstück ab



Die matec-30 HV duo ist eine Langbettmaschine auf Basis der matec-30 L duo. Sie hat 2 unabhängige Fahrstände mit Schwenkopf (2 x 4 Achsen). Dies ermöglicht die getrennte 2 x 3-Seitenbearbeitung an einem Werkstück durch Übergabe des Werkstücks an die Gegenspindel. Eine Automation mit NC-Greifer legt das Werkstück nach Fertigstellung auf ein Transportband ab.

Besondere Merkmale

- 2 unabhängige Fahrstände mit Schwenkopf
- Rundtisch, Reitstock, Gegenspindel
- Stangenlader und Automation
- 2-Achsen-Sägeeinheit



Technische Daten

Arbeitsbereich X	4000 mm
Arbeitsbereich Y	600 mm
Arbeitsbereich Z	800 mm
Abstand Spindelnase/Mitte Drehsp.	vertikal 425 / horizontal -125/+725 mm
2 Fahrstände Spindelabstand min.	1160 mm
2-Achsen-Sägeeinheit (Option)	X=900 mm Y=500 mm Sägeblatt Ø 490 mm
Arbeitsspindel	SK40 - DIN 69871 (HSK 63A)
Drehzahl	9000 (12000/15000/18000/24000/42000) 1/min
Antriebsleistung	16 (30) kW bei 40% ED
Drehmoment, max.	100 (190) Nm bei 40 % ED
Eilgang	30 (48/100 mit Linearantrieb) m/min
Bohrleistung in St. 60	2 x 40 (54) mm
Gewindeschneiden in St. 60	2 x M22 (M30)
Fräsleistung in St. 60	2 x 180 (360) cm ³ /min
Werkzeugmagazin	2 x 36 (48) Plätze
Werkzeug-Ø, max.	70 (130) mm
Werkzeuglänge, max.	340 mm
Werkzeugwechselzeit	vertikal ca. 3,5 Sek. / horizontal ca. 6,5 Sek.
Span-zu-Span-Zeit	vertikal ca. 5,5 Sek. / horizontal ca. 8,5 Sek.
Maschinengewicht	22 t

Technische Änderungen vorbehalten